

# EL ORIGEN DEL SERIF

## *De la escritura cuneiforme a la monumental romana.*

Quizá hasta los tiempos actuales hemos visto en las épocas pasadas una verdad que engrandecía nuestros actos al intentar imitarla. Tal es el origen del serif, un vestigio cuya finalidad era reflejar el origen más antiguo de la escritura.

A partir de los primeros ideogramas de la escritura cuneiforme, que consistían en grupos de impresiones con forma de cuña hechas con cañas biseladas sobre arcilla húmeda, comenzó a surgir todo un sistema de escritura mediante la utilización de esos signos impresos en las primeras culturas sumerias. Sin embargo, a partir de la escritura fenicia podemos dar por concluido el período de utilización de estos signos, los cuales son ya completamente olvidados desde el origen de la escritura latina.

Pero muchas veces los restos arqueológicos nos sorprenden, y nos ofrecen las conexiones que estábamos buscando o conexiones que nunca podíamos pensar.

Muchos estudiosos son los que han intentado dar respuesta a la forma en la que acababan las letras serifas romanas con las que se solía realizar las inscripciones solemnes de carácter monumental. La teoría más comúnmente aceptada es que esas terminaciones o prolongaciones respondían a una necesidad del sistema de talladura, generalmente sobre mármol, para que las letras acabasen de forma limpia y clara. Esta teoría parece muy convincente; sin embargo, el hallazgo de una pequeña moneda o sello -cuyo poseedor mal recuerdo- con inscripciones fenicias, o quizá tartesias, en el antiguo poblado de Chillas, nos ha devenido otro posible origen. Se trata de dos letras fenicias, sobre una especie de moneda pequeña o sello de bronce, realizadas a base de la impresión de pequeños triangulitos o cuñas, de tal forma que los extremos de cada letra quedan rematados por una geometría triangular que nos recuerda a las terminaciones serifas de las letras romanas.

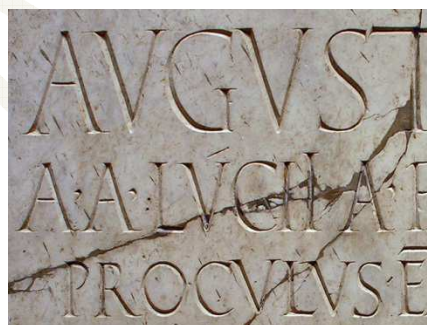
Este hallazgo puede suponer un eslabón entre la escritura cuneiforme y la escritura romana, no en un sentido de continuidad de la propia escritura sino en un sentido cultural, en cuanto a la finalidad de engrandecer los actos a través del recuerdo del pasado.



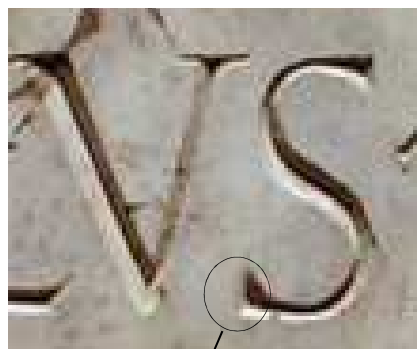
Ejemplo de impresión cuneiforme sobre arcilla húmeda.



Escritura cuneiforme sobre tablilla sumeria



Escritura serifa monumental romana.



Serif